

アマノタイムスタンプサービス 3161

ルート証明書の設定

アマノタイムスタンプサービス 3161 において、タイムスタンプを埋め込むためには、セコムトラストシステムズ株式会社が発行する電子証明書(ルート証明書)をパソコンにインストールしておく必要があります。

ここでは、ルート証明書のインストール・確認方法について説明します。

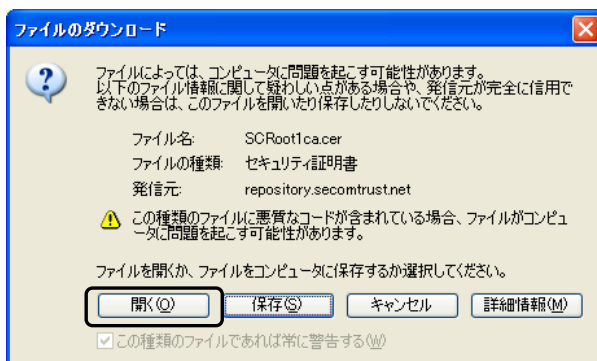
ルート証明書のインストール

- 1 [【⇒証明書ダウンロード】](#)をクリック、もしくはInternet Explorerを起動し、アドレスに「<https://repository.secomtrust.net/SC-Root1/>」と入力します。
ルート証明書のダウンロードページが表示されます。
- 2 Security Communication RootCA1 証明書の[Security Communication RootCA1 Certificate (SCRoot1ca.cer)]をクリックします。



[ファイルのダウンロード]画面が表示されます。

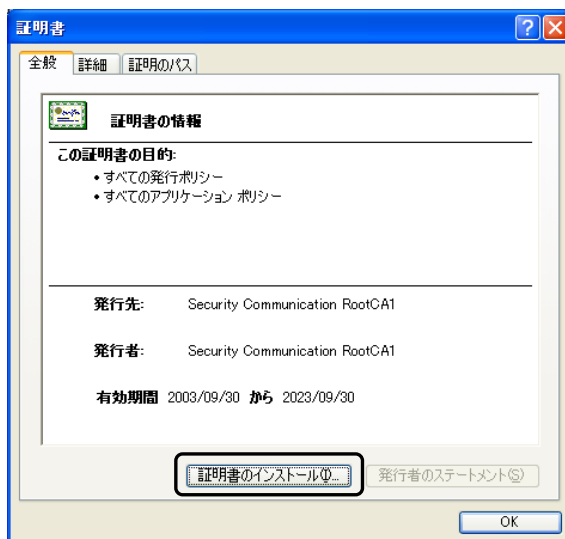
- 3 [開く]ボタンをクリックします。



[証明書]画面が表示されます。

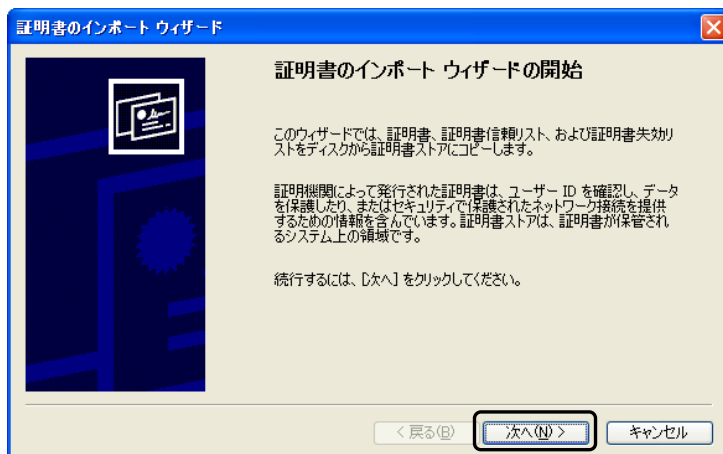
アマノタイムスタンプサービス 3161

- 4 [証明書のインストール]ボタンをクリックします。



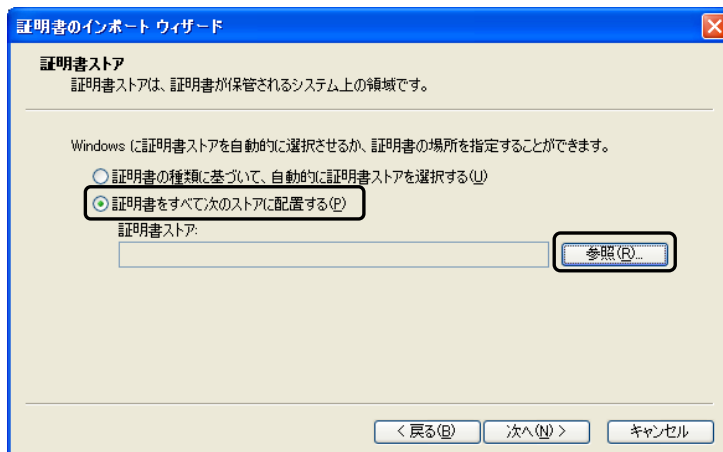
インポートウィザードの開始画面が表示されます。

- 5 [次へ]ボタンをクリックします。



証明書ストアの選択画面が表示されます。

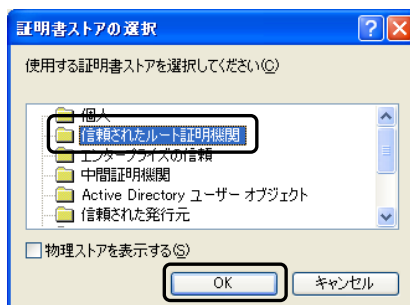
- 6 [証明書をすべて次のストアに配置する]を選択し、[参照]ボタンをクリックします。



アマノタイムスタンプサービス 3161

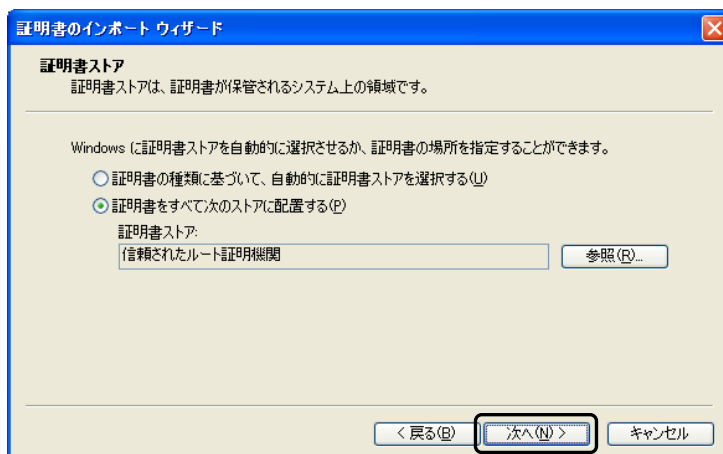
使用する証明書ストアの選択画面が表示されます。

- 7 [信頼されたルート証明機関]を選択し、[OK]ボタンをクリックします。



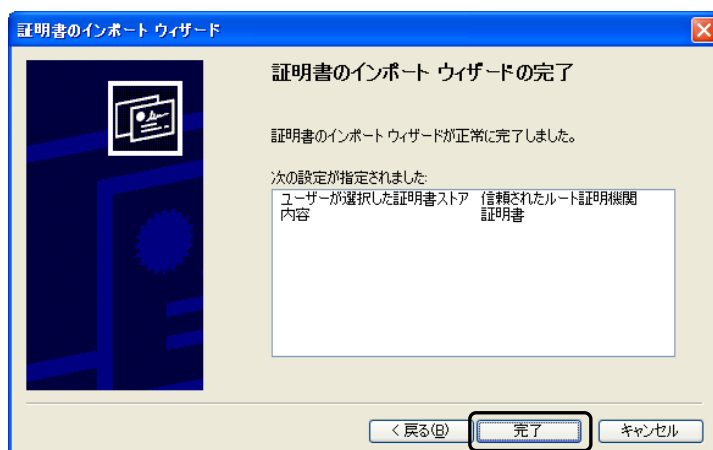
使用する証明書ストアの選択画面が閉じます。

- 8 [次へ]ボタンをクリックします。



インポートウィザードの完了画面が表示されます。

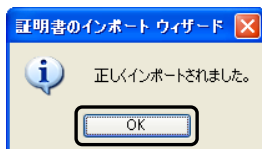
- 9 [完了]ボタンをクリックします。



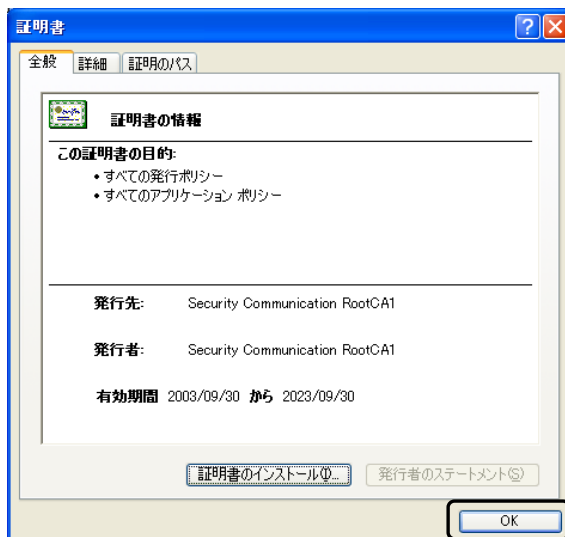
インポート完了のダイアログボックスが表示されます。

- 10 [OK]ボタンをクリックします。

アマノタイムスタンプサービス 3161



ダイアログボックスが閉じます。

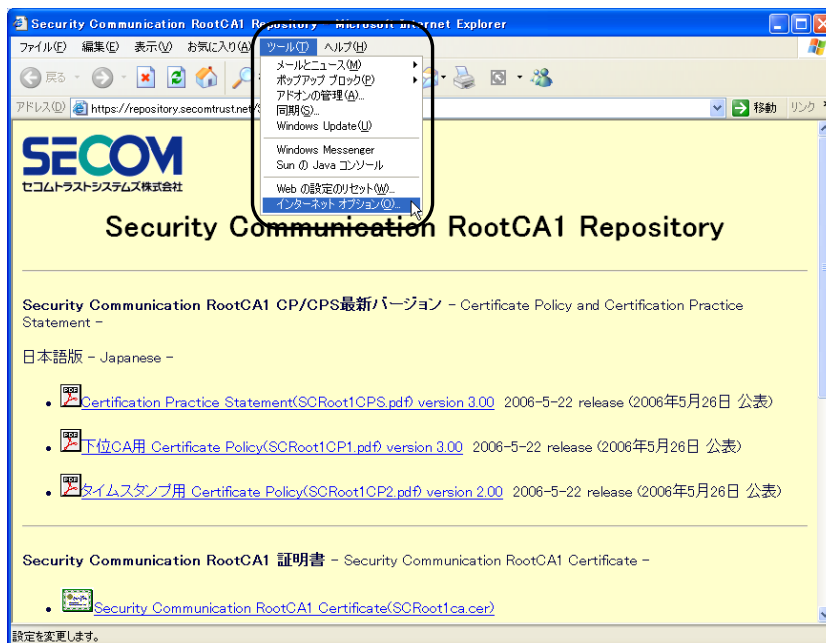
11 [OK]ボタンをクリックします。

[証明書]画面が閉じます。

アマノタイムスタンプサービス 3161

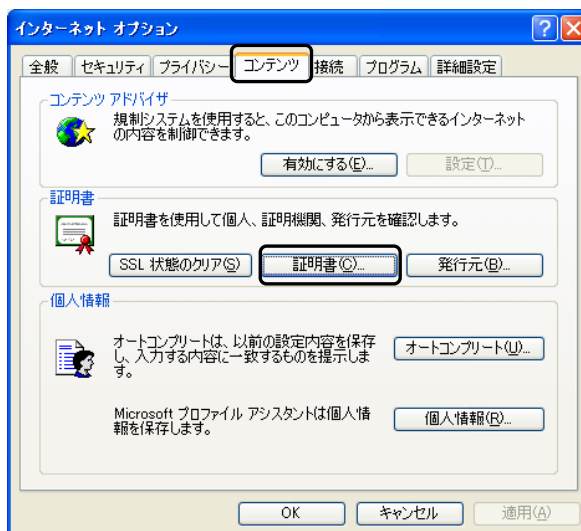
ルート証明書の確認

- 1 Internet Explorer を起動し、メニューバーから[ツール] - [インターネットオプション]を選択します。



[インターネットオプション]画面が表示されます。

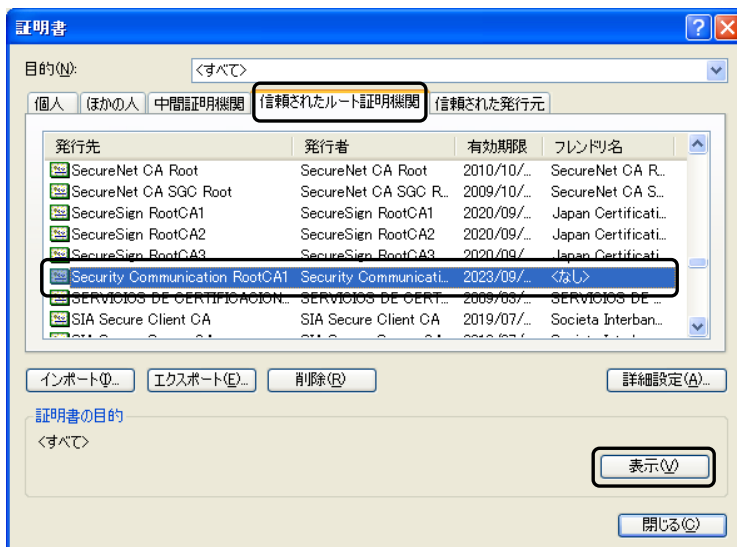
- 2 [コンテンツ]タブをクリックし、[証明書]ボタンをクリックします。



[証明書]画面が表示されます。

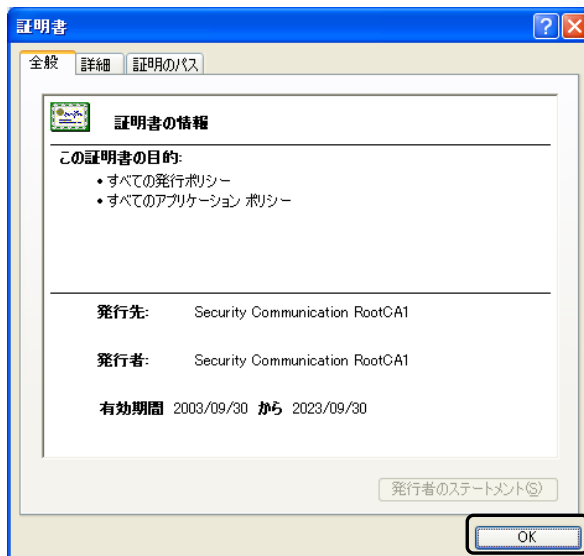
アマノタイムスタンプサービス 3161

- 3 [信頼されたルート証明機関]タブをクリックし、リストに「Security Communication RootCA1」があることを確認します。「Security Communication RootCA1」を選択して、[表示]ボタンをクリックします。



証明書の詳細表示画面が表示されます。

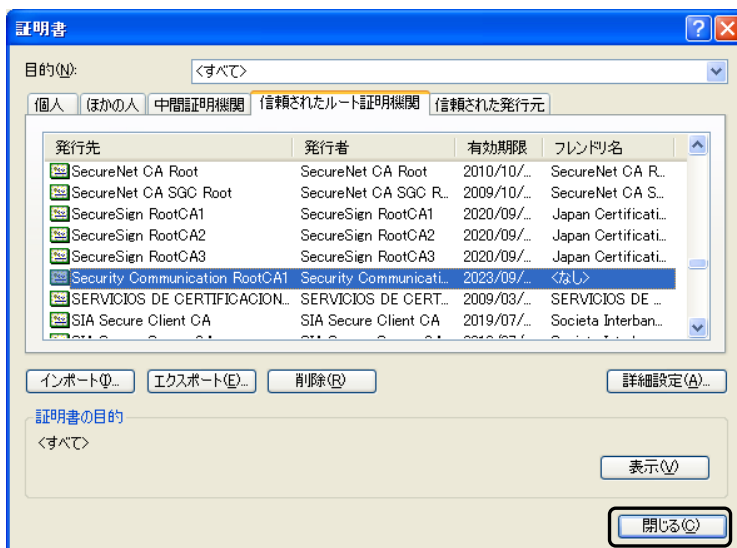
- 4 内容を確認し、[OK]ボタンをクリックします。



証明書の詳細表示画面が閉じます。

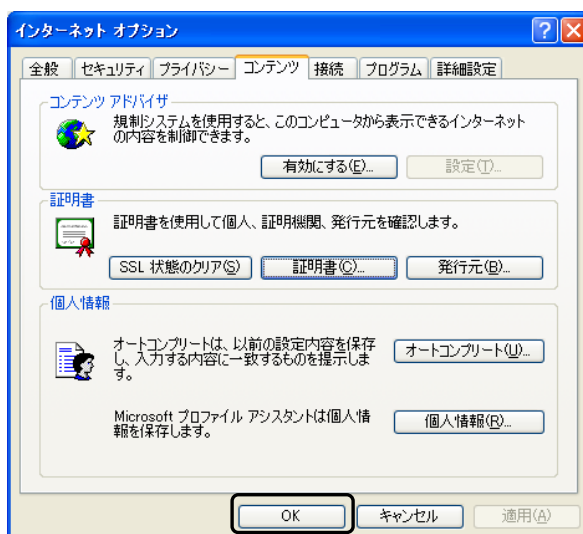
アマノタイムスタンプサービス 3161

- 5 [閉じる]ボタンをクリックします。



[証明書]画面が閉じます。

- 6 [OK]ボタンをクリックします。



[インターネットオプション]画面が閉じます。